

Scherenschnittmesserhalter mit Schwingschneidkopf

Für schmale Schnittbreiten und beste Schnittqualität.

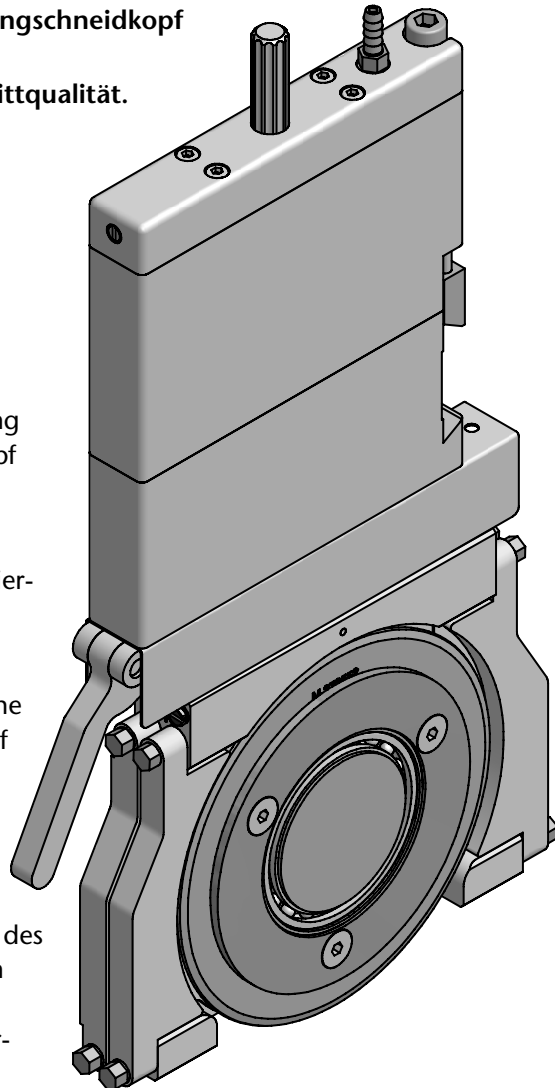
Der Tidland W19 Messerhalter kombiniert die bekannten Merkmale des robusten Schwingschneidkopfes mit dem Erreichen einer minimalen Schnittbreite von nur 19mm.

Die spezielle Bauform des W19 ermöglicht spielfreie Vertikal- und Horizontalführungen. Dadurch sind Schnittbreiten ab 19mm ohne Abstriche an die Stabilität der Halterausführung realisierbar. Sein spezieller Schwingschneidkopf sorgt hierbei für beste Schnittqualität bei geringstem Messerverschleiß.

Der speziell für den W19 entwickelte Positionierfinger erlaubt eine schnelle und präzise Einstellung des Messerhalters zum Untermesser.

Der Schnellwechselkopf des W19 lässt sich ohne Werkzeug sowie ohne zusätzlichen Platzbedarf nach vorne entnehmen. Der Messerhalter kann in seiner Position verbleiben, ohne dass eine Schnittbreitenverstellung erforderlich ist.

Darüber hinaus bietet das einzigartige Design des W19 eine erheblich vereinfachte Wartung. Ein Messerwechsel kann innerhalb kürzester Zeit vorgenommen werden, ohne dass der Messerhalter anschließend neu positioniert werden muss.



FEATURES

SPECS

Technische Informationen

Durchmesser des Obermessers

105mm

Minimale Schnittbreite

19mm

Horizontaler Hub (Messer)

2mm

Vertikaler Hub (Schneidkopf)

20mm

Maximal mögliche Geschwindigkeit

1600m/min

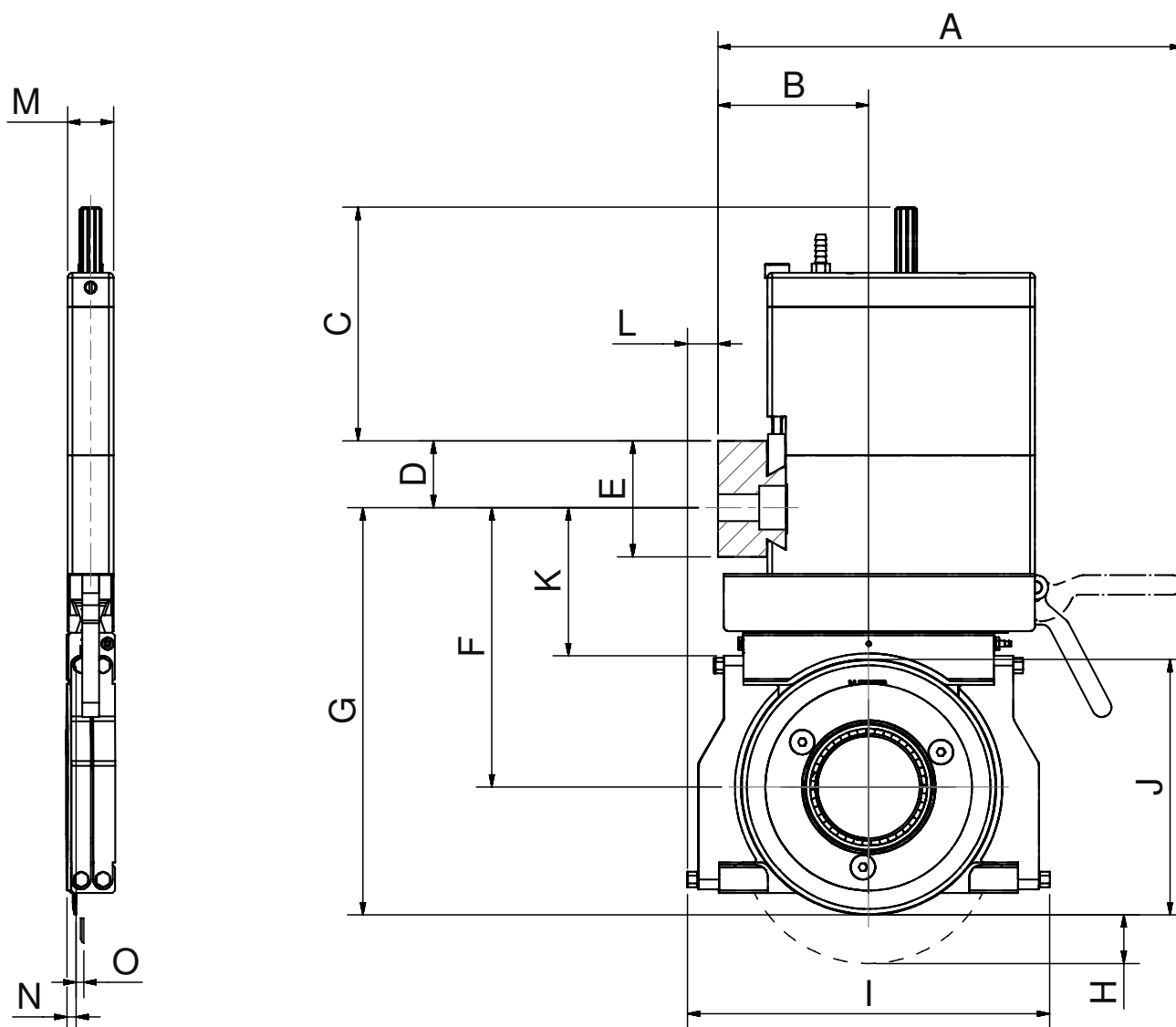
Empfohlener Betriebsdruck

3 - 6bar

Vorteile

- Robuste Konstruktion mit Doppelführung selbst für schwere Anwendungsfälle
- Positionierfinger für präzise Messerpositionierung
- Längere Messerstandzeiten durch 180° drehbaren Schneidkopf für beidseitige Verwendung am Untermesser
- schnelles Auswechseln des Schneidkopfes ohne zusätzliches Werkzeug
- 100% kompatibel mit Messerhaltern der Serie C und der Führungsschiene Klasse I
- 360° mechanischer Messerschutz optional erhältlich

Abmessungen des W19 Messerhalters



Maß	Bahnverlauf	A	B	C	D	E	F	G	H	I	J	K	L	M	N	O
mm	A	192	61,7	96	27,4	48	115	167,4	20	149	105	61	12,5	19	3,7	2
	B		67,9													

Fife-Tidland GmbH

Fifestraße 1, 65779 Kelkheim, Deutschland
 Siemensstraße 13-15, 48683 Ahaus, Deutschland
 Phone: +49-6195-7002-0
 Fax: +49-6195-7002-933
 E-Mail: info@maxcess.eu
 Web: www.maxcess.eu

Fife-Tidland Ltd.

Millennium House - Progress Way
 Denton/Manchester M34 2GP Great Britain
 Phone: +44-161-320-2000
 Fax: +44-161-320-4513
 E-Mail: sales_uk@maxcess.eu
 Web: www.maxcess.eu

Tidland Corporation

P.O.Box 1008 Camas, WA 98607, USA
 Phone: +1-360-834-2345
 Toll-Free: +1-800-426-1000
 Fax: +1-360-834-5865
 E-Mail: tidland@tidland.com
 http://www.maxcessintl.com



MAXCESS INTERNATIONAL COMPANIES



GUIDING · INSPECTION



TENSION CONTROL



SLITTING · WINDING