

Die neue Generation pneumatischer Expansionswellen - Serie 2000 M

Das moderne Design der Serie 2000 M bietet eine robuste Konstruktion bei niedrigem Eigengewicht.

Die Serie 2000 M zeichnet sich durch eine hohe Tragfähigkeit bei sehr guter Drehmomentübertragung und sehr gutem Rundlauf aus.

Die Spannsegmente der Welle lassen sich schnell und einfach wechseln. Sie sind aus Gummi oder Aluminium erhältlich. Das Spannen von 150mm und 152,4mm mit einer Welle wird garantiert.

Das Eigengewicht ist - auch unter dem Gesichtspunkt der Sicherheit am Arbeitsplatz - so niedrig wie möglich gehalten. Geringe Anschaffungskosten, wenige Komponenten, die Spannmöglichkeit von 150mm und 152,4mm Hülsen durch Einsatz von Zentrierstäben - all das macht die Serie 2000 M zu einem durch und durch wirtschaftlichen Faktor, mit dem Ihr Betrieb optimal rechnen kann.

Für Hülsen mit Durchmessern von 70mm, 76,2mm, 150mm und 152,4mm.



FEATURES

SPECS

Technische Informationen

Drehmomentwerte für Wickelwellen der Serie 2000 M

Für jeweils 25mm Bahnbreite, bezogen auf Toleranzen für Papphülsen nach DIN13542.

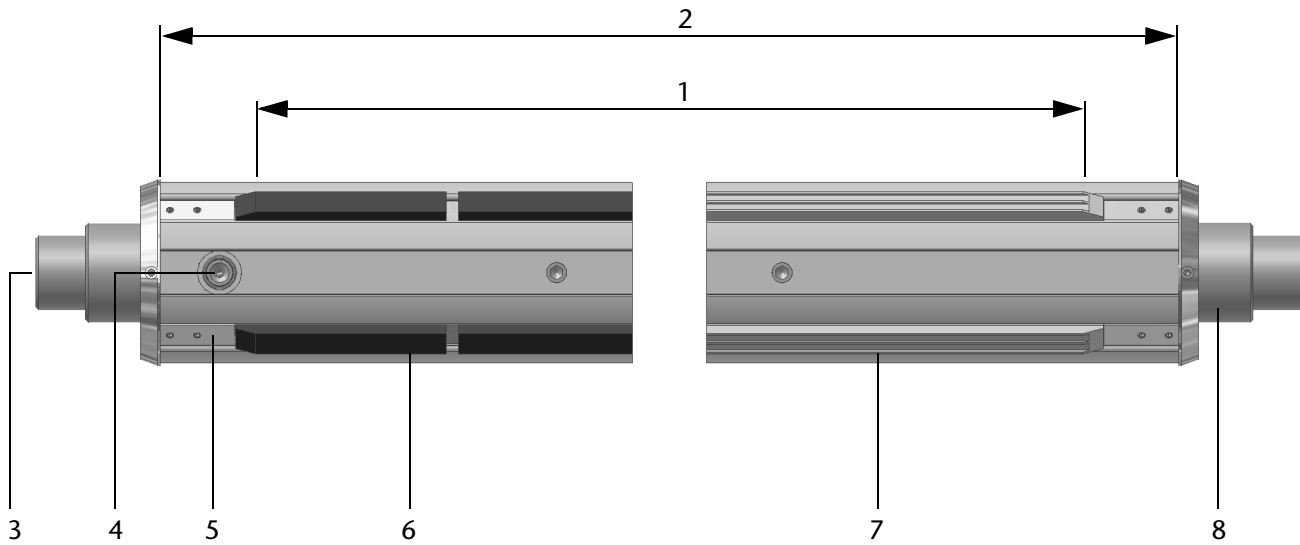
Die Angaben beziehen sich auf einen Luftdruck von 6Bar.

Wellen- durchmesser	Pappe [in*lbs]	Pappe [Nm]	Metall [in*lbs]	Metall [Nm]
70mm (2,75")	107,0	12,1	113,3	12,8
76,2mm (3")	141,6	16,0	149,5	16,9
150mm	400,1	45,3	424,8	48,0
152,4mm (6")	338,0	38,2	357,5	40,4

Eigenschaften

- Ausfallsicheres Luftsystem
- Verwendung von Axial-, Radial- oder Doppelventilen
- Einseitig gelagerte Welle mit Sicherheitskappe am freien Ende
- Gehärtete und geschliffene Lagerzapfen
- Wellenkörper aus Aluminium
- Dynamische Auswuchtung für Höchstgeschwindigkeiten
- Einfacher Austausch des Expansions-elementes in der Maschine

Aufbau der Serie 2000 M

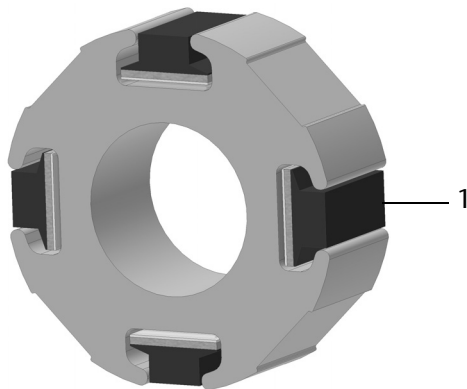


- 1 Expansionslänge
- 2 Hauptrohr
- 3 Axialventil
- 4 Radialventil (optional)

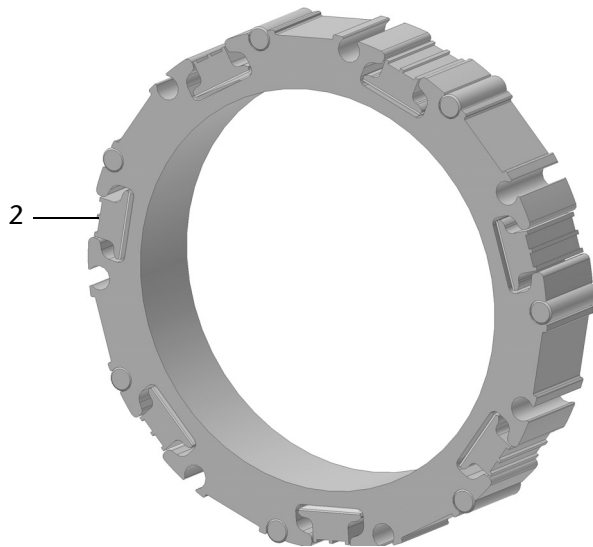
- 5 Endblock
- 6 Expansionselement - Gummi
- 7 Expansionselement - Aluminium
- 8 Zapfen

Expansionselemente der Serie 2000 M

Wellendurchmesser
70mm und 76,2mm



Wellendurchmesser
150mm und 152,4mm



- 1 - Gummi
- 2 - Aluminium

Fife-Tidland GmbH

Fifestraße 1, 65779 Kelkheim, Deutschland
Siemensstraße 13-15, 48683 Ahaus, Deutschland
Phone: +49-6195-7002-0
Fax: +49-6195-7002-933
E-Mail: info@maxcess.eu
Web: www.maxcess.eu

Fife-Tidland Ltd.

Millennium House - Progress Way
Denton/Manchester M34 2GP Great Britain
Phone: +44-161-320-2000
Fax: +44-161-320-4513
E-Mail: sales_uk@maxcess.eu
Web: www.maxcess.eu

Tidland Corporation

2305 SE 8th Avenue
Camas, WA 98607 USA
Phone: +1-360-834-2345
Fax: +1-360-834-5865
E-Mail: tidland@tidland.com
<http://www.tidland.com>



MAXCESS INTERNATIONAL COMPANIES



GUIDING · INSPECTION



TENSION CONTROL



SLITTING · WINDING